

Hinweise für Studierende Zum Ablauf bei Verdachtsfall oder positivem Test auf COVID-19

Grundsätzlich halten Sie sich bitte an die Vorgaben der Senatsverwaltung Berlin, die in der anhängenden Grafik dargestellt sind.

Ergänzend dazu:

Sie haben eine Atemwegserkrankung mit unspezifischen Erkältungssymptomen:

Bitte bleiben Sie zu Hause. Sollte sich die Situation innerhalb von 24 Stunden verbessern, können Sie gerne wieder an die Hochschule kommen. Sollten Sie sich schlechter fühlen, v.a. Fieber bekommen (über 37,5°), kontaktieren Sie bitte unbedingt eine*n Ärztin/Arzt.

Besonderer Hinweis (analog zu der Grafik):

Sollte ein Corona-Test veranlasst worden sein, dürfen Sie unter keinen Umständen zwischen dem Test und der Übermittlung des Ergebnisses an die Hochschule kommen!

Ergänzend zur Grafik:

Bitte informieren Sie uns unverzüglich:

- im Fall eines veranlassten **Corona-Tests**,
- im Fall eines **positiven Tests – dies auch schon, bevor das Gesundheitsamt auf uns zukommt!**

Bitte informieren Sie uns in diesem Fall darüber:

- in welchem Studiengang Sie studieren,
- welcher Kohorte Sie angehören,
- an welchem Tag Sie das letzte Mal in den Räumlichkeiten der Hochschule waren und
- welche Kontakte im Hochschulkontext sonst persönlich erfolgt sind (z.B. Verwaltungspersonal, Bibliothek etc.).

→ **Nur so können wir adäquat auf die Situation reagieren und umgehend erste Schritte einleiten!**

Studienzentrum Berlin

1. Kontaktperson: Mariam Hartinger; 030 – 259 30 92 30; mariam.hartinger@ib-hochschule.de
2. Kontaktperson: Juliane Felber; 0171 – 38 48 25 3; juliane.felber@ib-hochschule.de
3. Kontaktperson: Jessica Herrmann; 030 – 25 93 09 22 0; jessica.herrmann@ib-hochschule.de
4. Kontaktperson: David Mohr; 030 – 25 93 09 22 0; david.mohr@ib-hochschule.de

Studienzentrum Stuttgart

1. Kontaktperson: Eva Bachmann; 0711 – 57 73 59-0; eva.bachmann@ib-hochschule.de
2. Kontaktperson: Wolfgang Schäberle; 0711 – 57 73 59-14; wolfgang.schaeberle@ib.de
3. Kontaktperson: Mariam Hartinger; 030 – 259 30 92 30; mariam.hartinger@ib-hochschule.de
4. Kontaktperson: Sandra Wache; 0711 – 57 73 59-0; sandra.wache@ib-hochschule.de

Studienzentrum Köln

1. Kontaktperson: Thorsten Herbst; 0221 – 94 40 54-0; thorsten.herbst@ib-hochschule.de
2. Kontaktperson: Laura Hoymann; 0221 – 94 40 54-0; laura.hoymann@ib-hochschule.de
3. Kontaktperson: Mariam Hartinger; 030 – 259 30 92 30; mariam.hartinger@ib-hochschule.de

Studienzentrum Hamburg

1. Kontaktperson: Andreas Winnecken; 040 – 18 18 86-2181; andreas.winnecken@ib-hochschule.de
2. Kontaktperson: Jan-Christoph Thiele; 040 – 18 18 86-2181; jan-christoph.thiele@ib-hochschule.de
3. Kontaktperson: Mariam Hartinger; 030 – 259 30 92 30; mariam.hartinger@ib-hochschule.de

Studienzentrum München

1. Kontaktperson: Markus Heldmann; 089 – 74 65 44 0-11; markus2.heldmann@ib-hochschule.de
2. Kontaktperson: Ingo Pals; 089 – 74 65 44 01 8; ingo.pals@ib-hochschule.de
3. Kontaktperson: Mariam Hartinger; 030 – 259 30 92 30; mariam.hartinger@ib-hochschule.de

Bitte wählen Sie Ihre Kontaktpersonen und adressieren Sie zusätzlich: corona@ib-hochschule.de.

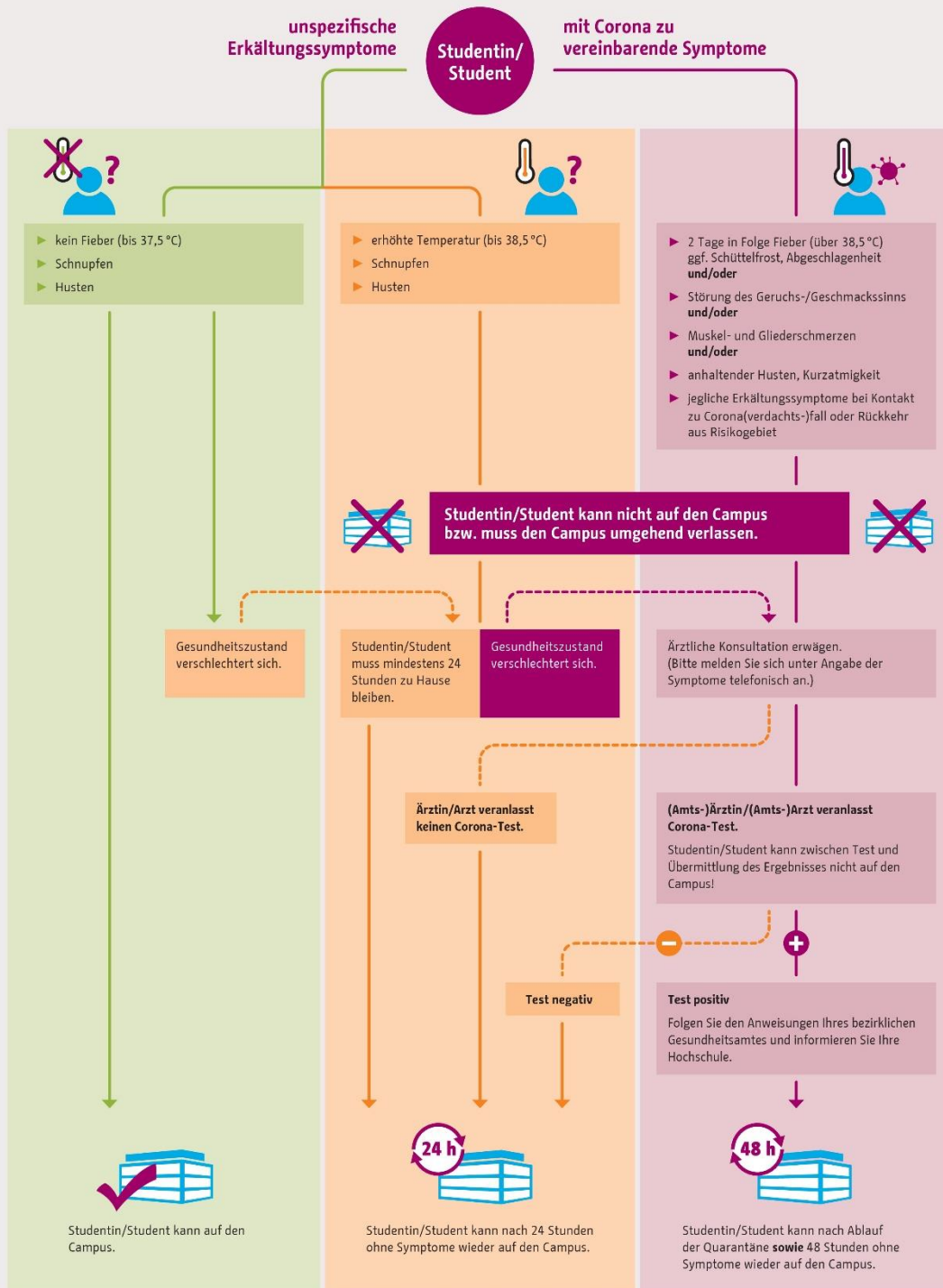
Gez.

TaskForce der IB Hochschule

Prof. Dr. Mariam Hartinger – Interimspräsidentin (mariam.hartinger@ib-hochschule.de)
Dr. Juliane Felber – Fakultätskoordinatorin (juliane.felber@ib-hochschule.de)
Lilo-Thora Löwe – wissenschaftliche Mitarbeiterin (lilo-thora.loewe@ib-hochschule.de)

Berlin, 21.10.2021

WENN STUDIERENDE KRANK WERDEN...
Umgang mit Atemwegserkrankungen an Hochschulen



251